



お子さんと  
一緒に!

# 夏休み体験学習



## 水生生物観察会

うみたまごのスタッフさんと一緒に  
駅館川の水生生物を観察しよう!  
夏休みの絵日記対策にも☆



○お申込み・お問い合わせ先○

組合員活動担当 岩尾

☎080-2705-0316

-申込み方法-

・お電話にてお申込み

☎080-2705-0316

・メールにてお申込み



[oita.coop-coordinator.usa@docomo.ne.jp](mailto:oita.coop-coordinator.usa@docomo.ne.jp)

- ①水生生物観察会
- ②お名前(保護者名)
- ③組合員番号(組合員以外の方は員外とお書きください)
- ④連絡先(TEL)
- ⑤参加されるお子さんのお名前・年齢

お申し込み締切は 7/17(水)

日  
場

時: 7/24(水)

10時~12時(予定)

所: 駅館川

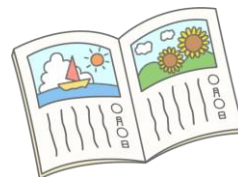
※集合 宇佐文化会館東側 河川敷駐車場

参加費: 無料 ※持ち物等は後日郵送にてお知らせいたします

募集人数: 20組程度(託児はありません)

注: お子さんだけの参加はできません。

必ず、保護者同伴での参加をお願い致します



予告

8/9(金)

夏休み体験学習  
ドローン入門講座



