

虹のたより

コープおおいた機関紙

信頼される商品を食卓へ!



9月20日(金)、コープ下郡が大分朝日放送(OAB)の番組「金様の鍵」にて生放送で紹介されました。今年で入協2年目の農産部門担当がお店の紹介、旬のりんごや石焼きイモなどの新鮮で安全な産直商品の紹介をしました。コープ共済のキャラクター「コーすけ」も生放送に参加し、元気に盛り上げてくれました。少ない時間の中でしたが、農産、畜産、惣菜の秋の味覚と共にコープ下郡を多くの方にご紹介できる良い機会となりました。

2019年 11月号

発行日:10月21日発行 (Vol.713)
発行:生活協同組合コープおおいた
大分県大分市青崎1-9-35
編集:役員室 広報課

お知らせやイベント情報を
ホームページで掲載!



10~11月は「生協強化月間」です

生協強化月間とは、昭和23年10月1日の消費生活協同組合法施行を記念し、生協をさらに強めるために組合員と職員が力を合わせて取り組む期間です。各事業部の取り組みをご紹介します。

宅配事業部

- 紹介者と紹介をされた方にプレゼントをお渡しする「秋の紹介キャンペーン」を実施します。
- 利用登録「いつもくん」の利用者増加を目指し、キャンペーンを実施します。登録数65%を目指します。

利用登録「いつもくん」



店舗事業部

- 「新規加入キャンペーン」を実施し、1,021名を目標に組合員の増加を図ります。
- 「Cataro」カード利用者の拡大を目指します。

「Cataro」カード



くらしサポート事業部

- 新たに配置した「お買い物サポートカー」のコース編成を行ない、地域社会への貢献を行ないます。
- 「生活支援スマイルさぼーと」のスタッフスキルを向上する研修を行ないます。



新しい「お買い物サポートカー」

共済事業部

- 共済キャラクター「コーすけ」を活用したコープ共済の認知度向上に取り組みます。
- 【宅配】10月1日(火)~12月31日(火)の期間で新規加入者を増加する取り組みを行ないます。
- 【店舗】10月1日(火)~10月31日(木)の間にキャンペーンを実施し、新規加入者増加の取り組みを行ないます。



共済キャラクター「コーすけ」

福祉事業

- 居宅・訪問・通所事業を連動させ、大分事業所の強化を図ります。
- 臼杵地区の居住系施設開設に向けた準備を整えます。
- 職員のサービスレベル向上に向けた研修や学習を行ないます。



臼杵地区の居住系施設開設 完成イメージ

8月23日(金) 参加者:11組32名 J:COMホルトホール大分 留学生と国際交流

異文化交流の一環として、J:COMホルトホール大分にて立命館アジア太平洋大学の留学生と一緒に外国の料理を作る交流会を実施しました。

タイの炊き込みご飯「カオマンガイ」と日本のスイーツ「ぜんざい」を作りました。「カオマンガイ」を作る時にタイ米と日本米を混ぜて料理を作りました。子どもたちは細長いタイ米を見て、「日本のお米と全然違う!」と珍しそうに見ていました。タイ米を炊くときには水を少なめにしなければならないことや、スリランカのお米は手で食べやすいように粘りが少ないなど、留学生から世界のお米について学びました。

チームに分かれて調理を行ないました。子どもたちは緊張していたようですが、一緒に調理をするにつれて、次第に笑顔が多くなってきました。試食をする際にはすっかり仲良くなっており、食べ終わった後の交流会では留学生の出身国や言葉、好きな言葉などを聞いて積極的にコミュニケーションを取っていました。子どもたちの夏休み最後の良い思い出になったと思います。



9月14日(土) 参加者:9組32名 親子体験スクール 清川 開校式

農業体験や収穫した食材で料理を楽しむ、食育をテーマにした「親子体験スクール in 清川秋の部」を開校しました。今回は天候の心配がありましたが、無事に作業を終えることができました。

春から育てている野菜に加え、人参や春菊など12種類の種を植えました。野菜ごとに種の植え方が異なるため、子どもたちは(株)夢ファームおおいたの時松社長の説明を良く聞きながら、作業に取り組みました。「大きくなってね!」と声をかけながら種を蒔いた子どもたちに、きっと野菜も応えてくれると思います。



9月15日(日) 参加者:37名 田んぼの生きもの調査

JAおおいたとの共催で田んぼの生きものを捕まえて観察、学習するイベントを大分市内で開催しました。生きものに触れて生物多様性や環境について興味を持ってもらうことを目的としています。

今年は水が干上がった田んぼ、水が張った田んぼの異なる環境があり、様々な生きものの調査ができました。日差しが強く夏の様でしたが、トンボや鈴虫の鳴き声などを聞くと秋の訪れを感じました。調査ではオタマジャクシ、タニシ、アメンボ、カエル、バッタなどを捕まえ、図鑑を使って種類を調べました。

その後、場所を移し環境に関するパネルシアターの読み聞かせを行ない、JA全農の中川さんを講師に捕まえた生きものの学習を行ないました。今回の調査では26種類の生きものを見つけ、多くの生きものにとって田んぼは非常に重要な住処であることを教えていただきました。また、田んぼと生きものについてのクイズを行ない、生物多様性の重要性を教えてくださいました。

今回の企画は、多くの子どもたちに生きものと田んぼの重要性を知ってもらう良い機会となりました。来年も参加してもらい、さらに生きものや環境について興味を持ってもらえたらと思います。



9月7日(土)~8日(日) OAB ハッピーファミリー マルシェ

大分駅前広場にて、OAB主催の親子で楽しめる企画や子育て世代に役立つ情報を提供するイベント「ハッピーファミリーマルシェ」が開催され、参加しました。

コープおおいたのブースでは新規組合員加入キャンペーンやLINE登録キャンペーン、コープ商品の試飲・試食、菌床しいたけの販売を行ないました。菌床しいたけの販売では、栽培しているハートコープおおいたの社員が菌床しいたけの特徴などを説明し、販売を行ないました。

その他にコープ共済のキャラクター「コーすけ」のエコバッグやうちわをプレゼントし、多くの来場者に喜んでいただきました。さらに多くの方にコープおおいたを知っていただく良い機会となりました。



4 質の高い教育をみんなに



15 陸の豊かさも守ろう



17 パートナリシップで目標を達成しよう



2019年度 上期 経営状況報告

2019年度上期が終了しました。4月から9月までの累計で供給高は89億4,152万円で予算比97.0%、前年比99.9%で推移しています。

宅配事業は予算比、前年比ともに100%を超えて推移していますが、店舗事業は予算比、前年比ともに未達成となっており、厳しい状況で推移しています。

2019年4月から9月度供給高実績表(総合計)

		供給高	前年比	予算比
店舗事業	コープうすき	447,116	95.6	93.4
	コープ南大分	641,303	100.2	94.8
	コープ本町店	90,419	91.4	90.6
	CO・OPふらいる	712,032	94.9	91.0
	コープつくみ	334,261	94.8	92.3
	コープ下郡	504,341	94.3	92.7
	コープ大分駅店	759,411	97.9	95.6
	コープ別府店	382,423	92.0	90.7
小計		3,871,306	96.0	93.1
宅配事業	畑中センター	1,463,869	101.1	105.3
	二目川センター	665,252	97.8	98.3
	三重センター	989,284	100.3	102.6
	日田センター	331,121	104.1	105.0
	宇佐センター	714,785	101.6	104.4
	日出センター	905,911	98.3	102.7
	小計	5,070,222	100.3	103.2
移動店舗販売事業	161,806	118.3	105.5	
供給高合計	8,941,528	99.9	97.0	

※移動店舗販売事業高は店舗事業に含まれます。

	事業収入	前年比	予算比
福祉事業	70,170	92.1	101.4

「令和2年 2020年版 県民手帳」の 注文受付を開始しました

ビジネスや生活に役立つ内容となっており、「令和イチオシスポット」や大分に関する豆知識などを収録しています。

コープおおいたでは、各店舗・宅配にて取り扱っております。



【令和2年・2020年版・県民手帳】

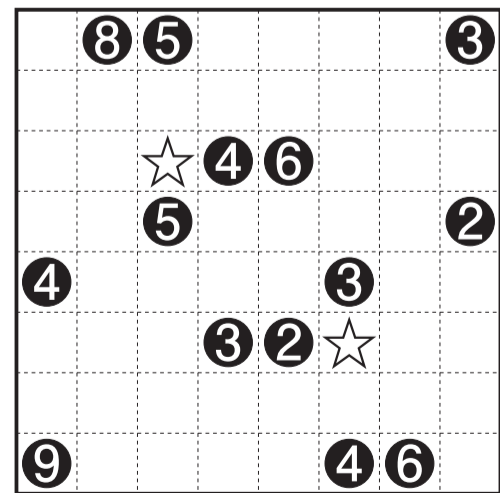
- 1月始まり
- サイズ: 149mm×89mm
- 価格: 600円(税込)
- 注文期間: 10月28日(月)～11月 8日(金)
- 商品お届け: 11月 4日(月)～11月15日(金)

OCR注文番号 5 8 7 3

PUZZLE パズル

四角に切れ

数字を頼りに盤面を四角く切り分けるパズルです。まずは例題を見て、解き方をのみこんでください。



●例題 ●

6	4	4
4	2	4
4	3	2

●例題の答え ●

6	4	4
4	2	4
4	3	2

- ルール ●
- ① 点線の上にタテヨコに線を引き、盤面をいくつかの四角形(長方形や正方形)に分けましょう。
 - ② どの四角形にも数字が1つずつ入るようにします。
 - ③ 数字は、その数字が入る四角形のマス数がいくつになるのかを表しています。例えば4と書いてあるマスを含む四角形は、1×4、2×2、4×1のいずれかになります。

☆のマスを含む四角形の面積(マスの数)はいくつでしょう? 二つの四角形の合計数をお答えください。

〒870-0278 大分市青崎1-9-35
コープおおいた『虹のたより』コープパズル係まで
●eメール: niji@oita.coop
●締め切りは11月25日(月) [当日消印有効]です。

専用フォームでの応募が可能となりました。
郵便ハガキ・eメールでもご応募も可能です。



コープおおいたのリサイクル活動

コープおおいたは、かけがえのない地球の未来のためにリサイクル活動に取り組んでいます。

私たちの身の周りには限りある天然資源から作られています。使用して処分するのではなく、リサイクルして何度も使うことは、天然資源を大切に使うことに繋がります。

コープおおいたは限りある資源を大切に使う循環型社会を目指し、配達時に回収するカタログや集品袋、店舗のリサイクルボックスで集められた再利用が可能なものを活用してリサイクル活動に取り組んでいます。

ご存知ですか?

宅配で毎週お届けしている「商品カタログ」もリサイクルしています。18年度は85万2,584kg回収し、「コープアノンロール」などへ再利用しました。



お願い

- ① 不要になった商品カタログはまとめてではなく、可能な限り毎週出してくださいと助かります。
- ② ビニール付のチラシや商品サンプル(化粧品など)など、商品カタログ以外のものが混ざらないよう取り除いてお出ください。

ご協力ありがとうございます!

8月のリサイクル回収実績

- 古紙類(牛乳パック・カタログなど) 74,492kg (コープアノンロール約27万ロール分)
- 卵パック回収量 313kg (15,650パック分)
- プラスチックトレー 258kg (トレー 51,600パック分)


マイバッグ持参率 87.7%

ペットボトルキャップ回収量 714kg (4～8月累計)

集品袋・カタログセット袋回収量 523kg (174,159枚)

廃油回収量 3,523ℓ

詳しい情報はホームページをご覧ください。



2019年度 第3回 産直認証商品

9月6日(金)に、コープおおいた本部事務所で開催されました。「2019年度 第3回産直認証会議」で認証された商品は、以下のとおりです。

宇佐市 ひろしま農園 トマト	大分市 赤峯農園 白ネギ	青森県(株)青研 りんご	豊後大野市 五清同志会 里芋
豊後大野市 五清同志会 甘藷	杵築市 村上農園 温州みかん	大分県 安岐ファームほか 豚肉(コープとんかつ)	宮崎県(株)クリマドリームファーム 黒豚肉(コープ黒豚ぐん)

産直マーク

栽培計画中の農薬の使用を確認し、産直品が行政が定めた慣行栽培基準に対してどれだけ削減されたかを、4段階にわけてマークで案内します。

- 慣行の基準内で栽培(30%未満)
- 30%以上削減
- 50%以上削減
- 不使用
- 畜産・水産・たまごの産直品

9月号 数独

答え 「14(9+5)」

5	7	1	8	9	2	6	3	4
9	8	6	3	4	1	7	5	2
4	3	2	6	7	5	9	8	1
8	1	9	5	3	7	4	2	6
3	2	4	1	6	8	5	7	9
7	6	5	9	2	4	8	1	3
2	5	7	4	1	9	3	6	8
1	4	3	7	8	6	2	9	5
6	9	8	2	5	3	1	4	7


当選者は、下記に掲載しています。

パズル・くらしの知恵袋 応募方法

郵便ハガキ、eメール、応募専用フォームに「パズルの答え」と①住所、②氏名、③年齢、④組合員番号(組合員番号は8桁の数字で、組合員カード(Cataroカード)・注文用紙・納品書に記載しています。)、⑤『虹のたより』への感想や「くらしの知恵袋」などお寄せください。ペンネームでの記載をご希望の方は、あわせてご記入ください。いただきました感想や「くらしの知恵袋」を広報物に使用させていただきますことがございますので、ご了承ください。なお、ご記入いただきました個人情報他は他の目的で使用しません。パズルの正解者10名の方には「コープ 釜めしの素シリーズ」より3種類(種類はお任せください)をプレゼントします。正解者多数の場合は、抽選となります。「くらしの知恵袋」が採用された方には「コープフェアトレードコーヒーバッグ炭焼珈琲」をプレゼントいたします。

くらしの知恵袋

アルミホイルを丸めたものをシンクの排水口に置いておくと、ぬめりが少なくなります。(日田市:ゆっこさん)



バニラアイスにカボス果汁をかけるとちょっと高級な味になります。(速見郡:モンブラン大好きさん)

11月の主なスケジュール

- 1日(金) 産直認証会議
- 8日(金) 組合員の声を活かす委員会
- 15日(金) 組合員理事協議会
- 22日(金) 理事会

9月のコープおおいた

- 組合員数…171,420世帯 生協に加入している世帯数です。
- 出資金…6,062,296千円 出資をもとに生協の運営を行います。