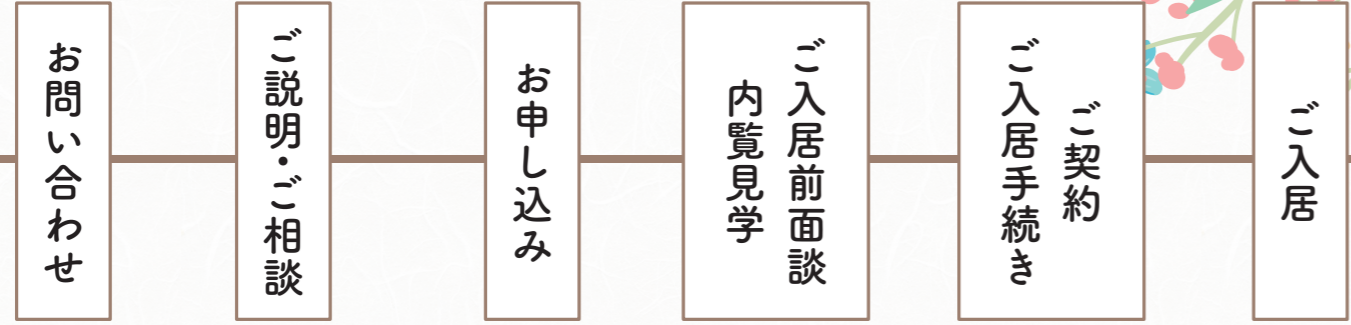


ご入居をお考えの方へ



MAP

アクセス

白杵 IC … 車 約 8 分

JR上白杵駅…徒歩 約15分
車 約 5 分

JR熊崎駅…徒歩 約15分
車 約 5 分



周辺環境

スーパーマーケットやコンビニエンスストア、ファミリーレストラン等の飲食店があります。病院も近くにあるので安心です。

コープおおいたのサービス

宅配事業(カタログ注文)



生協の食材や日用品などを配達します。毎週、同じ曜日時間にご注文の商品が届きます。

お買い物サポートカー



「彩」とコープうすき間の送迎を決められた日時に行い、お買い物をサポートします。

お問い合わせ・お申し込み

☎0972-62-8110

✉ irodori-usuki@oita.coop



[受付時間/月～金 8:30～17:30]
大分県臼杵市大字江無田280-2

コープおおいた 検索

※写真はイメージです



IRODORI

サービス付き高齢者向け住宅 彩

自分らしい暮らしを
彩っていきける住まい



生活協同組合コープおおいた

サービス付き高齢者向け住宅 いろいろ 彩 白桦 ご案内

私たちの理念

共に歩み 想いをカタチに
ご利用者様、ご家族様、職員、地域の方が共に寄り添いながら、
自分らしい様々な想いをカタチにできるお手伝いをします。

コープおおいたが行うサービス付き高齢者向け住宅とは

高齢者の安心を支えるサービスを提供する
バリアフリー構造の住宅です。

ケアの専門家が常駐し、見守りの中、安心して
暮らせる様になっています。プライバシーの
守られた空間、温かい食事、くつろぎの時間を
過ごすことができます。

「彩」にお住まいになっても、外泊、外出、ご友人
の来訪など、これまでと同様に楽しむことが
できます。

生活支援 「彩」では専門スタッフによる「安
否確認」と「生活相談」を行います。
自分らしく暮らすために安心で
心地よい暮らしを提供します。

食事 生協の食材を使用し、栄養バラン
スに配慮した食事を提供します。

地域の拠点となる複合型福祉施設

敷地内には、様々な福祉サービスがそろって
います。支援が必要になっても安心です。

また地域交流室を併設しており、スタッフや
ご家族様、地域の組合員、住民、ボランティアの
方とふれあいの場を提供します。



デイサービスセンターにじいろ2号館
(通所介護事業所)

居宅介護支援事業所

ケアマネージャーが介護な
どに関するご相談やお手続
きを行います。

訪問介護事業所

利用者のご自宅に訪問し
「身体介護」をはじめ「生活
支援」を行います。

通所介護事業所

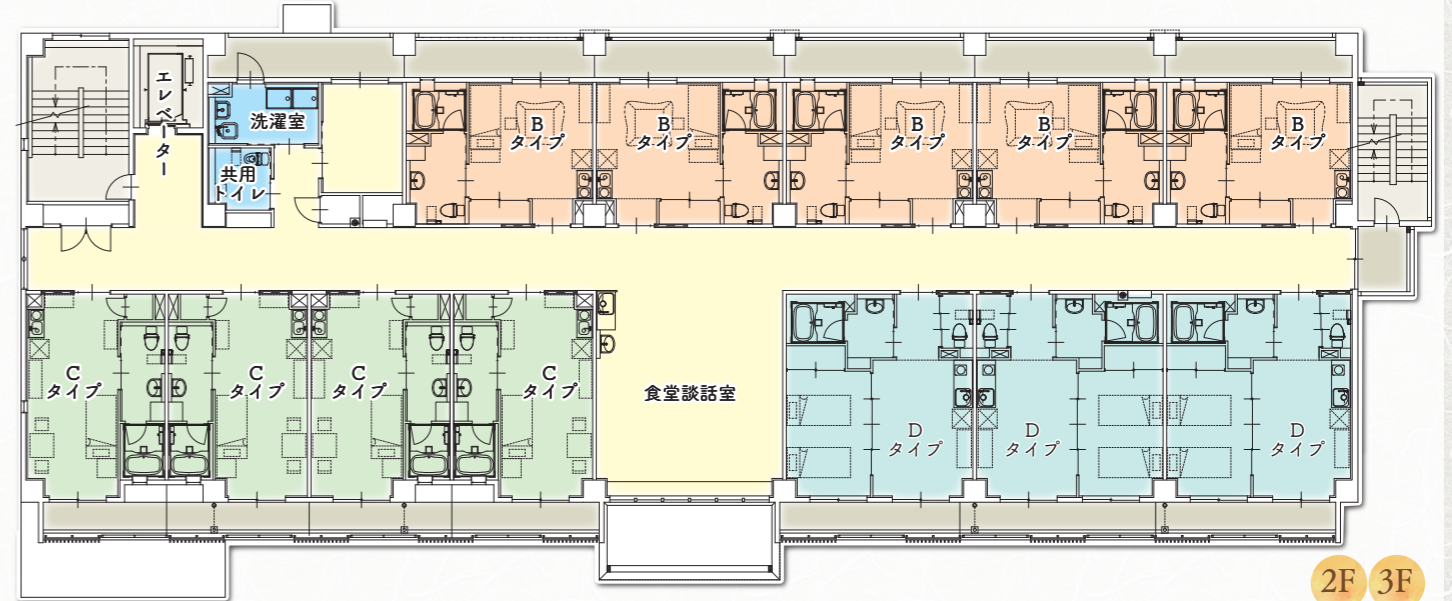
入浴や食事の提供、レクリ
エーションや個別の支援を
行います。

スマイルさぼーと

掃除などの家事の支援、通
院同行などのサポートを
します。

地域交流室

地域の方々との交流を目的
に交流会や学習会などを
開催します。



1か月にかかる費用 A-IIタイプ(18.00㎡)

家賃	48,000円
共益費	12,000円
基本サービス費	15,000円(税別16,500円)
食費	約45,000円(税別48,600円)
(1,500円×30日×消費税8%)	
合計	120,000円(税別125,100円)

*その他かかる費用
光熱費
介護保険自己負担分
自費サービス利用分など

その他のお部屋タイプについては
お尋ねください。

