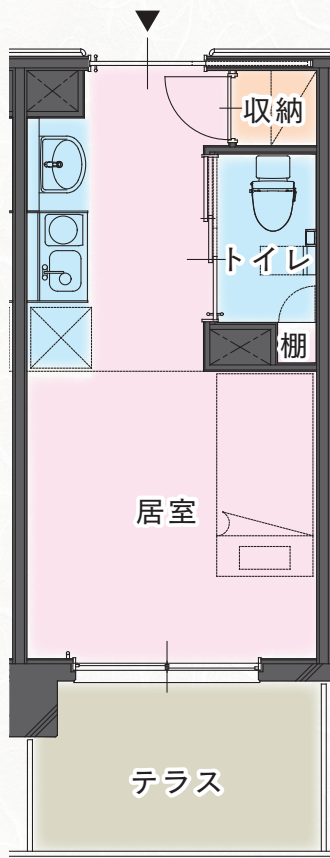




IRODORI  
サービス付き高齢者向け住宅 彩

2021年4月1日現在

# 入居に関する費用のご案内



## A-Iタイプ(18.00㎡)

### 1か月にかかる費用

|                    |                             |
|--------------------|-----------------------------|
| 家賃                 | 46,000円                     |
| 共益費                | 12,000円                     |
| 基本サービス費            | 15,000円(税込16,500円)          |
| 食費                 | 約45,000円(税込48,600円)         |
| (1,500円×30日×消費税8%) |                             |
| <b>合計</b>          | <b>118,000円(税込123,100円)</b> |

## A-IIタイプ(18.00㎡)

### 1か月にかかる費用

|                    |                             |
|--------------------|-----------------------------|
| 家賃                 | 48,000円                     |
| 共益費                | 12,000円                     |
| 基本サービス費            | 15,000円(税込16,500円)          |
| 食費                 | 約45,000円(税込48,600円)         |
| (1,500円×30日×消費税8%) |                             |
| <b>合計</b>          | <b>120,000円(税込125,100円)</b> |



## Bタイプ(27.60㎡)

### 1か月にかかる費用

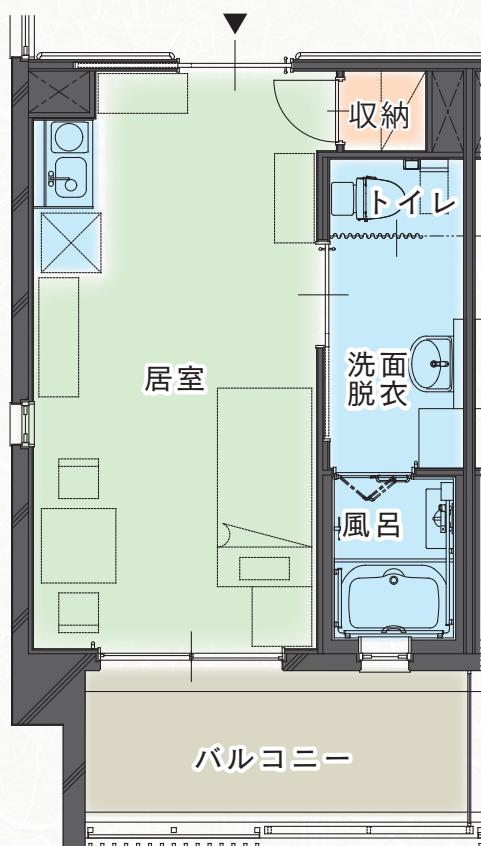
|                    |                             |
|--------------------|-----------------------------|
| 家賃                 | 62,000円                     |
| 共益費                | 10,000円                     |
| 基本サービス費            | 15,000円(税込16,500円)          |
| 食費                 | 約45,000円(税込48,600円)         |
| (1,500円×30日×消費税8%) |                             |
| <b>合計</b>          | <b>132,000円(税込137,100円)</b> |

### その他かかる費用として

- 光熱費
- 介護保険自己負担分
- 自費サービス利用分など

\* 敷金は家賃2か月分です。

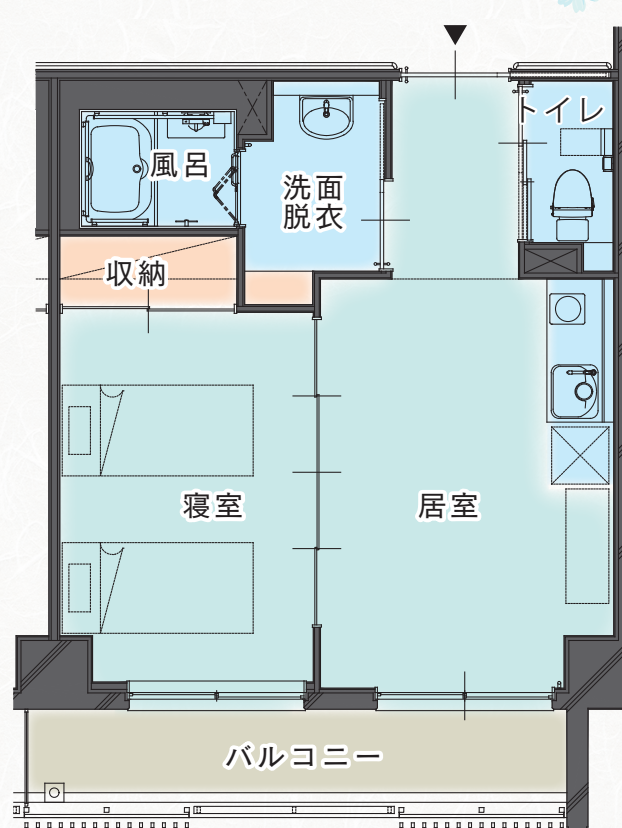
ご不明な点がございましたらお気軽にお尋ねください。



Cタイプ(27.00㎡)

1か月にかかる費用

|           |                             |
|-----------|-----------------------------|
| 家賃        | 64,000円                     |
| 共益費       | 10,000円                     |
| 基本サービス費   | 15,000円(税込16,500円)          |
| 食費        | 約45,000円(税込48,600円)         |
|           | (1,500円×30日×消費税8%)          |
| <b>合計</b> | <b>134,000円(税込139,100円)</b> |



Dタイプ(39.30㎡)

1か月にかかる費用 (二人部屋)

|           |                             |
|-----------|-----------------------------|
| 家賃        | 75,000円                     |
| 共益費       | 10,000円                     |
| 基本サービス費   | 30,000円(税込33,000円)          |
| 食費        | 約90,000円(税込97,200円)         |
|           | (1,500円×30日×消費税8%)          |
| <b>合計</b> | <b>205,000円(税込215,200円)</b> |

施設紹介

| 部屋タイプ         | 設備    |        |     |    |    |    |    | 戸数   |
|---------------|-------|--------|-----|----|----|----|----|------|
|               |       | ㎡      | トイレ | 洗面 | 浴室 | 台所 | 収納 | 計39戸 |
| A-I / A-IIタイプ | 1階    | 18.0㎡  | ○   | ○  | ×  | ○  | ○  | 15戸  |
| Bタイプ          | 2, 3階 | 27.6㎡  | ○   | ○  | ○  | ○  | ○  | 10戸  |
| Cタイプ          | 2, 3階 | 27.0㎡  | ○   | ○  | ○  | ○  | ○  | 8戸   |
| Dタイプ(二人部屋)    | 2, 3階 | 39.30㎡ | ○   | ○  | ○  | ○  | ○  | 6戸   |

食堂談話室、共有トイレ、洗濯汚物室、個浴(1,2F)多目的室など共用部あり

定員45名